

Le particelle di **Natura-Z**, hanno dimensioni da 0,20 a 0,25 μm , usando una polvere base raffinata prodotta da una tecnologia di raffinazione superiore. Le particelle piccole e uniformi sono sia dense che traslucide.

Il blocco di zirconia pressato a 300 tonnellate mantiene una qualità stabile e precisa. La macchina CIP (Cold Isostatic Pressing) produce 3 tonnellate di forza di compressione, che crea prodotti uniformi ed omogenei.

I blocchi di zirconio **DMAX** assicurano una densità uniforme e un restringimento costante. È disponibile un controllo preciso della temperatura per gestire il calore utilizzato al fine di mantenere determinate resistenze del blocco.

DENTINE

EFFETTI

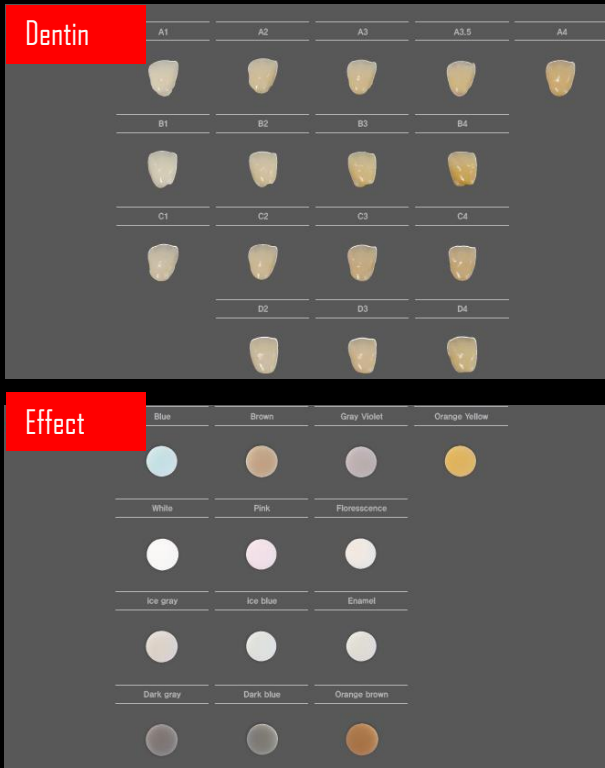
SPECIAL EFFETTI DENTINE OPACHE

GiuseppeMesecorta

- Dentin A1
- Dentin A2
- Dentin A3
- Dentin A3,5
- Dentin A4
- Dentin B1
- Dentin B2
- Dentin B3
- Dentin B4
- Dentin C1
- Dentin C2
- Dentin C3
- Dentin C4
- Dentin D2
- Dentin D3
- Dentin D4

- Effect Blue
- Effect Brown
- Effect Fluorescence
- Effect Gray Violet
- Effect Orange Yellow
- Effect White
- Effect Ice Gray
- Effect Ice Blue
- Effect Enamel
- Effect Dark Gray
- Effect Dark Blue
- Effect Orange Brown
- Effect Pink

- Effect Bleach
- Effect Ambra
- Dentina Opaca Dark
- A/B - D/C
- Dentina Opaca scala VITA
- A1>D4





MULTI LAYER SMART

Shade	Strength (Mpa)	Sintering Temperature
white	1,100	1,530°C

DMAX Smart Layer is the innovative block which has the different absorption rates of upper and lower layer with 1,100Mpa strength. The most natural gradation effect can be achieved by different absorption rates during color liquid dipping.



MULTI LAYER 1100

Shade	Strength (Mpa)	Sintering Temperature
A1,A2	1,100	1,530°C

DMAX 1100 Layer block has natural shade layer itself with high strength 1,100Mpa which is suitable for full crown, bridge, anatomic coping.



MULTI LAYER HYBRID

Shade	Strength (Mpa)	Sintering Temperature
A1,A2	800~1,200	1,530°C

DMAX Multi Layer block has natural shade layer itself. It is possible to make the best shade result simply by sintering after processing. The strength of top part is 800Mpa and the bottom is 1,100Mpa.

Shade	Strength (Mpa)	Sintering Temperature
white	700	1,530°C

UHT OMEGA

Omega UHT is ultra high translucent block for anterior full crown with 700Mpa strength. All vita shades are available with DMAX exclusive coloring liquid.



Shade	Strength (Mpa)	Sintering Temperature
white	1,100	1,530°C

HT ALPHA

As DMAX's best seller block, Alpha HT has high transparency as well as high strength 1,100 ~ 1,300Mpa for coping, full crown and long bridge.



Shade	Strength (Mpa)	Sintering Temperature
white	1,300	1,530°C

HS NATURA

Natura HS with the highest strength about 1,300Mpa and mild transparency is suitable for anatomic coping.



Name	Transparency	Rate %	Shade	Strength (Mpa)	Indication
Smart	High	46	White	1100	anterior crown, full crown, bridge, anatomic crown
1100Multy	High	46	Shade 1-2	1100	anterior crown, anatomic crown, full crown, bridge
Hybrid	Highest	40 – 49	Shade 1-2	800-1100	anterior crown, full crown, bridge, anatomic coping
Omega	Highest	49	Shade 1-2	700	anterior crown, inlay, onlay, veneer
Alpha	High	46	Shade 1-2-3	1100	full crown, bridge, anatomic coping
Opache	Medium	39	White	1200	bridge, anatomic coping, implant coping, simple coping
ECO	Medium High	42	White	1300	full crown, bridge, anatomic coping, simple coping

MULTILAYER

HYBRID

800/1200 Mpa

- ✓ Cappette semplici
- ✓ Singole ridotte da stratifica parziale
- ✓ Ponti anatomici e ridotti
- ✓ Monolitiche singole anteriori
- ✓ Monolitiche posteriori



MULTILAYER

HYBRID

800/1200 Mpa

Alta traslucenza
Precolorata 1 & 2
Multilayer
Multidurezza progressiva
800 / 1200 mpa
Trasmittenza 40-49%
Brush

GiuseppeMesecorto 



MULTILAYER
HYBRID
800/1100 Mpa

MULTILAYER

1100

Alta traslucenza
Precolorata 1 & 2
Multilayer 1100 mpa
Trasmittenza 46%
Brush



Alta traslucenza
White
1100 mpa
Trasmittenza 46%
Dipping
Assorbimento variabile





SMART

1100 Mpa

Assorbimento Variabile

DMAX Smart Layer è l'innovativo blocco che ha diversi strati di assorbimento, dallo strato superiore allo strato inferiore con una durezza di 1.100 Mpa.

L'effetto di gradazione più naturale può essere ottenuto durante l'assorbimento ad immersione del liquido colorante.

SMART DIPPING TECHNIQUE

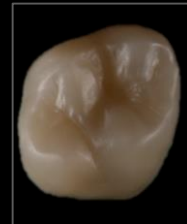
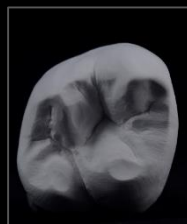
15 sec.



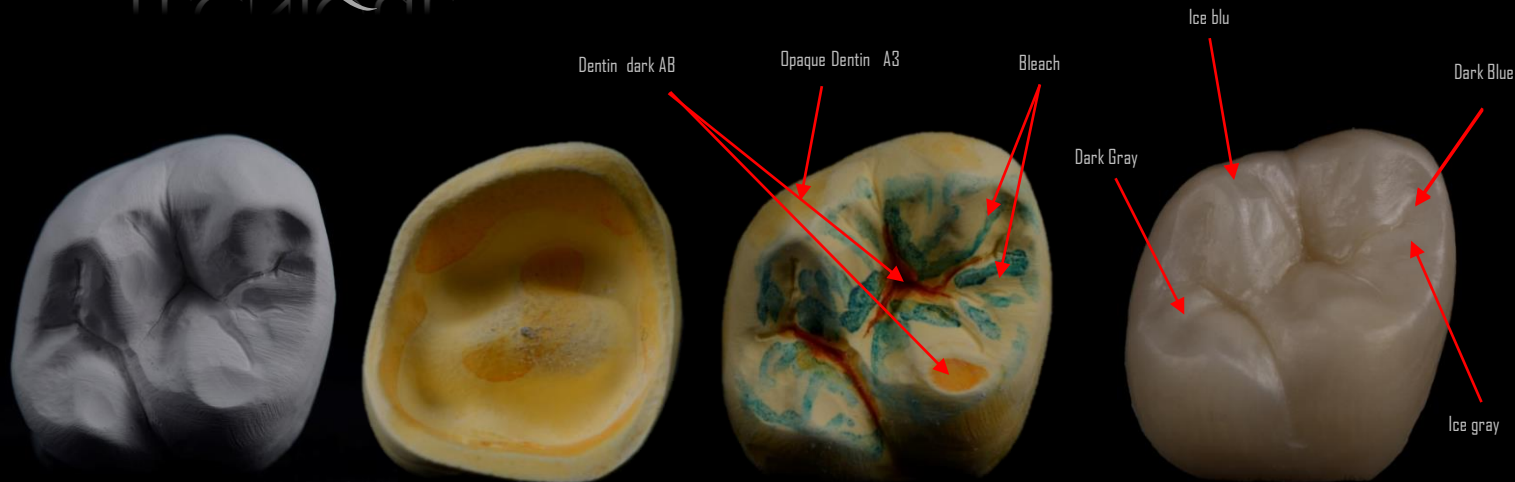
SMART è IL Blocco di zirconia più innovativo del 2019! Riuscirai con una sola immersione di 15 secondi nel suo liquido Classic DIPPING e un semplice passaggio in acqua ,ad ottenere tutti i colori della scala VITA con una semplicità UNICA!
Questo è un notevole risparmio di tempo e magazzino !!!

Smart dipping technique

SMART è IL Blocco di zirconia più innovativo del 2019! Riuscirai con una sola immersione di 15 secondi nel suo liquido Classic DIPPING e un semplice passaggio in acqua ,ad ottenere tutti i colori della scala VITA con una semplicità UNICA!
Questo è un notevole risparmio di tempo e magazzino !!!



SMART ADVANCE DIPPING TECHNIQUE

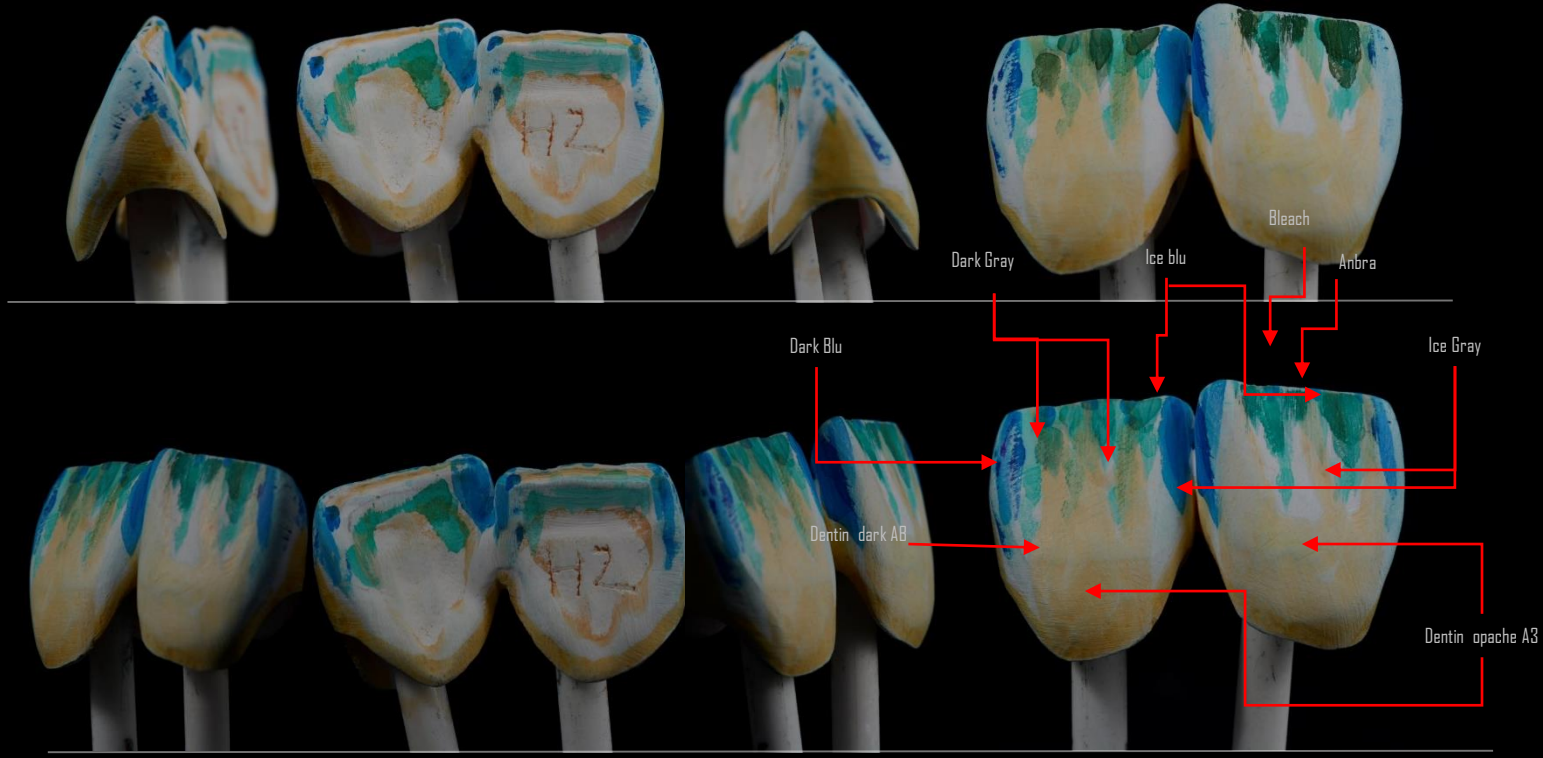


Immergi per

15 secondi la tua monolitica nel liquido DIPPING,

1 secondo in acqua e asciuga per

15 minuti a 180° gradi, dopo puoi intervenire ad una infiltrazione avanzata con effetti Smalto, Dentine Dark e Opache per un prodotto INDIVIDUALE fuori dagli schemi abituali.



Dark Gray

Ice blu

Bleach

Anbra

Dark Blu

Ice Gray

Dentin dark A8

Dentin opaque A3



Expert Brush technique

Natura Z Omega 1

Super traslucenza
Precolorata 1 & 2
700 mpa
Trasmittenza 49%
Brush





DMAX

1994, 2008, 2010, 2011, 2012, 2013, 2014, 2015, 2016, 2017, 2018, 2019, 2020, 2021, 2022, 2023, 2024

ALPHA

1100 MPA



Alta traslucenza

Precolorata 1-2-3

1100 mpa

Trasmittenza 46%

Brush

GiuseppeMesecorto 

Natura ECO & OPAQUE

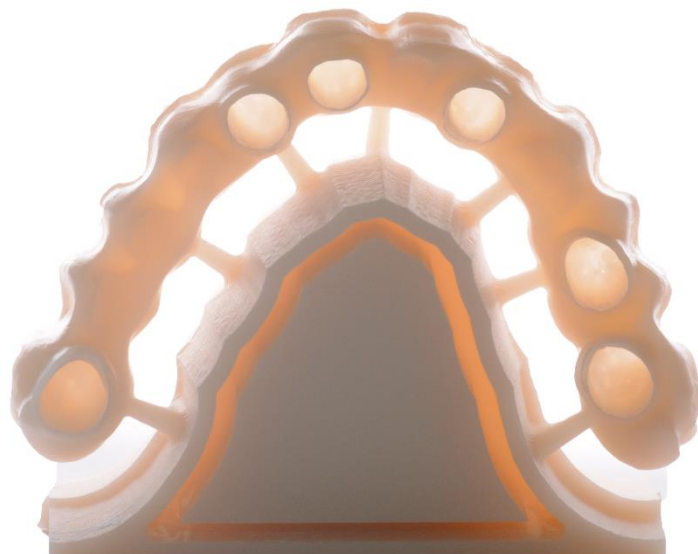
Natura *ECO* offre una elevata resistenza 1.300 Mpa con una media traslucenza, è adatta per trattamento di ponti, strutture implantari e lavori estesi ridotti da stratifica. Può essere caratterizzato con i colori DMAX.

Media traslucenza
White
1300 mpa
Trasmittenza 42%
DIPPING

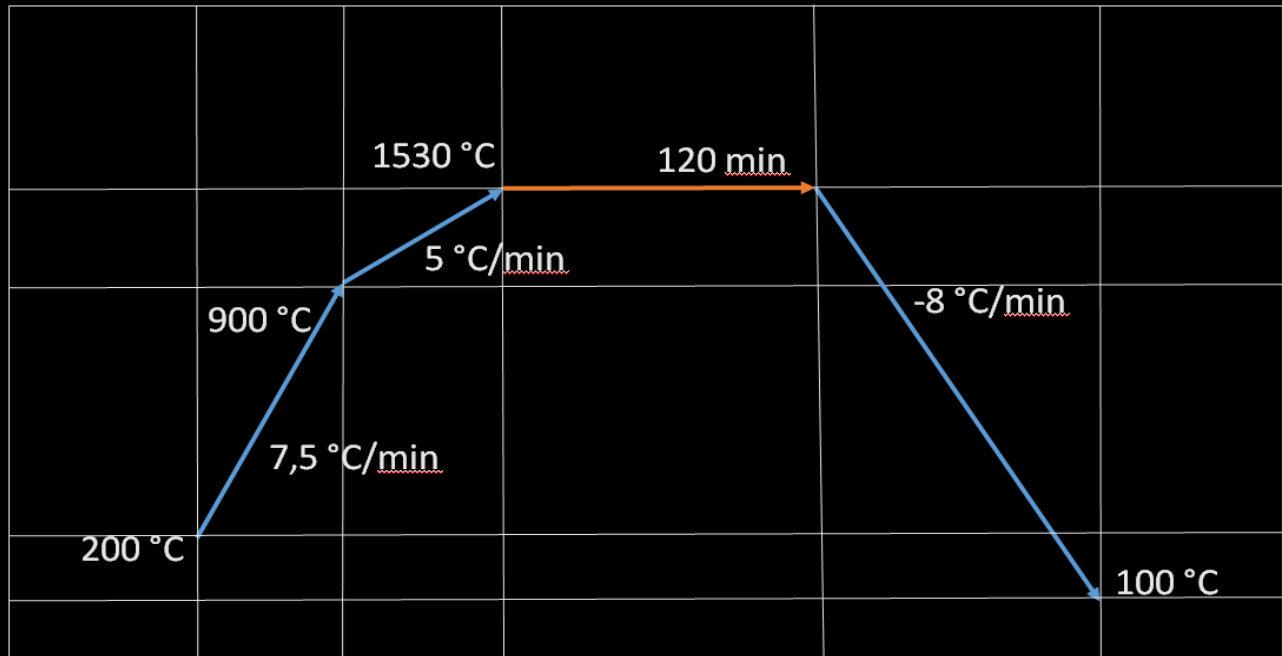
Shade	Strength (Mpa)	Sintering Temperature
white	1,300	1,530°C

HS
NATURA

Natura HS with the highest strength about 1,300Mpa and mild transparency is suitable for anatomic coping.



SINTERIZZAZIONE d_{max}





Everyclean è il miglior ottimizzatore di pulizia per il forno di sinterizzazione con elementi di riscaldamento mosi².

Eliminando gli ossidi dei liquidi coloranti residui nella camera e dagli elementi riscaldanti.

È possibile ottenere più trasparenza e sfumature dei monolitici. Everyclean è composto da 12 bottiglie (100g) con segno diverso per ogni mese in modo che la pulizia può essere fatta su basi mensili.

Se si pulisce il forno di sinterizzazione con Everyclean una volta al mese, è possibile ridurre al minimo la contaminazione nella camera e degli elementi riscaldanti. Utilizzare Everyclean con il segno "MAY" quando si pulisce a maggio. Quindi, non dimenticherai mai la pulizia mensile.